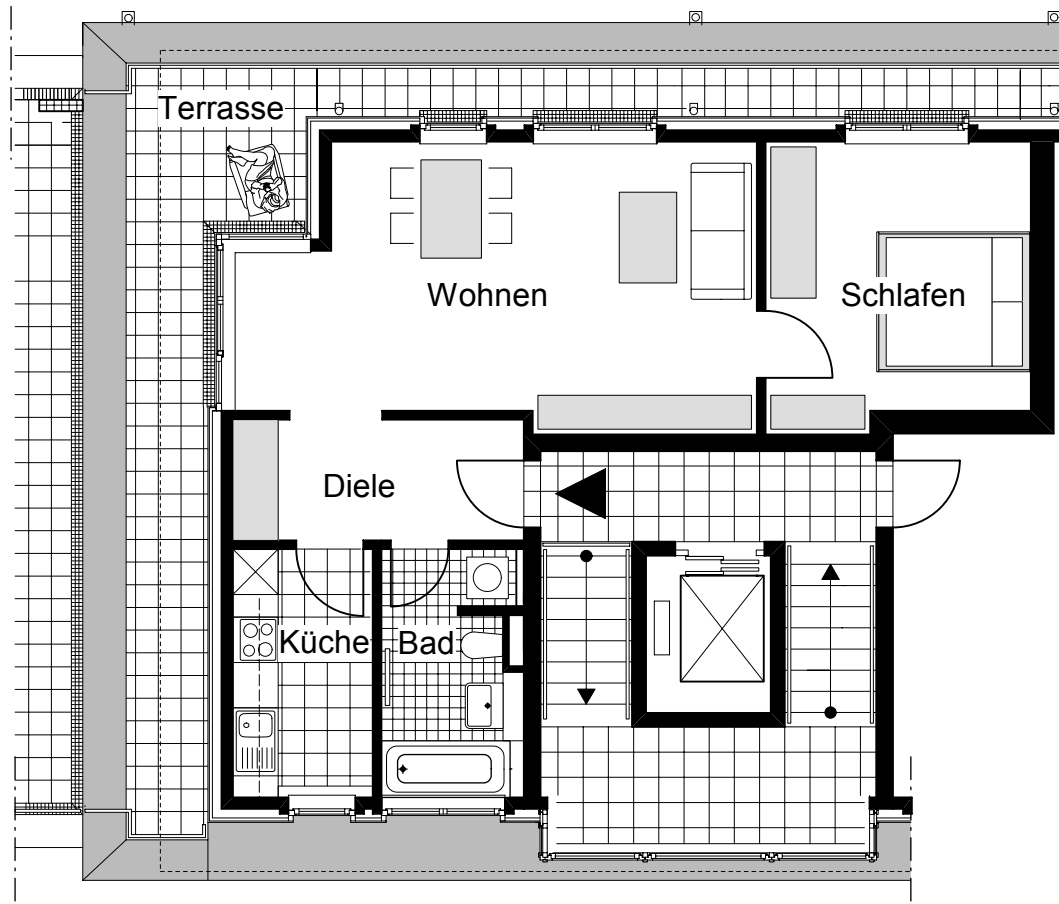


# Niermann Karree Essen-Katernberg

Haus 2  
DG

Wohnung 2.6



Diele	5,99 m <sup>2</sup>
Wohnen	23,32 m <sup>2</sup>
Küche	5,76 m <sup>2</sup>
Schlafen	12,71 m <sup>2</sup>
Bad	5,25 m <sup>2</sup>

Terrasse 20,18 m<sup>2</sup> x 0,5 = 10,09 m<sup>2</sup>

**Wohnung 2.6 ca. 63,12 m<sup>2</sup>**



1:100

1 cm = 1,00 m